



Wohnen, wo Freiburg am schönsten ist

SeniorenWohnen
am Adelhauser Klosterplatz



„Suchet der Stadt Bestes und betet für sie zum Herrn!“



Eine angemessene Wohnung ist die Voraussetzung für ein selbstbestimmtes Leben im Alter. Die gute Lage, der Zuschnitt und die seniorengerechte Ausstattung sind wichtig für die Wahl des neuen Zuhauses. Die Wohnung sollte alle Voraussetzungen bieten, um Ihnen bis ins hohe Alter Ihre Eigenständigkeit zu ermöglichen.

Unser Anspruch ist, Ihnen diesen Raum zu bieten – verbunden mit einer hohen Wohnqualität in bester Lage in einer der attraktivsten Städte Deutschlands.

Gerne heißen wir Sie als Mieter in einer unserer Seniorenwohnungen willkommen. Wir freuen uns auf Sie!

Es grüßt Sie herzlich

Christine Kleß, Vorstand Pflege und Soziales

So erreichen Sie uns:

SeniorenWohnen am Adelhauser Klosterplatz
Adelhauser Str. 29-31A, 79098 Freiburg

Weitere Informationen:

www.seniorenwohnen-freiburg.de

Ihre Ansprechpartnerin:

Daniela Pfaff
Tel. 0761 31917-70, Fax 0761 31917-24
daniela.pfaff@stadtmission-freiburg.de

Ihr neues Zuhause

Wegen des mediterranen Klimas und der einzigartigen Lage im Dreiländereck zählt Freiburg zu den attraktivsten Städten in ganz Deutschland. Mit den meisten Sonnenstunden gilt die Breisgau-Metropole zu Recht als das Herz der „Toskana Deutschlands“. Genießen Sie die Nähe zum Schwarzwald, zum Kaiserstuhl und den Vogesen. Erleben Sie die Vitalität Freiburgs mit den gemütlichen Straßencafés, vielseitigen Einkaufsmöglichkeiten und kulturellen Angeboten!



Beschauliche Lage im Herzen der Stadt

Mitten in der Stadt hat der Adelhauser Klosterplatz seine Beschaulichkeit und Idylle behalten. In wenigen Gehminuten erreichen Sie entlang der für Freiburg typischen „Bächle“ das Freiburger Münster, das Martinstor und den Bertoldsbrunnen.

In dieser exklusiven Lage bieten wir 19 moderne und individuell geschnittene Seniorenwohnungen zur Miete an. In den 1,5- bis 3-Zimmer-Wohnungen mit einer Größe von 47 bis 96 Quadratmetern können Sie ein selbstständiges Leben führen. Über den Aufzug erreichen Sie barrierefrei Ihre mit einer Notrufanlage ausgestattete Wohnung. Jede Wohnung ist mit einer Einbauküche, einem Waschmaschinenanschluss, einem Abstellraum und einem Kellerabteil ausgestattet. Alle Wohn- und Schlafbereiche haben Mosaikparkett.

Gemeinschaft und Betreuung nach Ihren Wünschen

Der Gemeinschaftsraum im ersten Stock ist unser Treffpunkt. Hier können Sie sich mit anderen Bewohnern und Bewohnerinnen treffen und an Gemeinschaftsaktivitäten teilnehmen. Ein qualifiziertes Betreuungsteam bietet in einem durchdachten Konzept verschiedene Hilfsangebote an, die Ihnen Sicherheit und Geborgenheit geben. Drei angehende Gemeindediakoninnen leben mit im Haus und engagieren sich hier auf vielfältige Weise ehrenamtlich. Das Betreuungsangebot in der Seniorenwohnanlage wird dadurch erweitert und es entsteht eine Lebenssituation, in der Alt und Jung einander begegnen.



Grundrisse

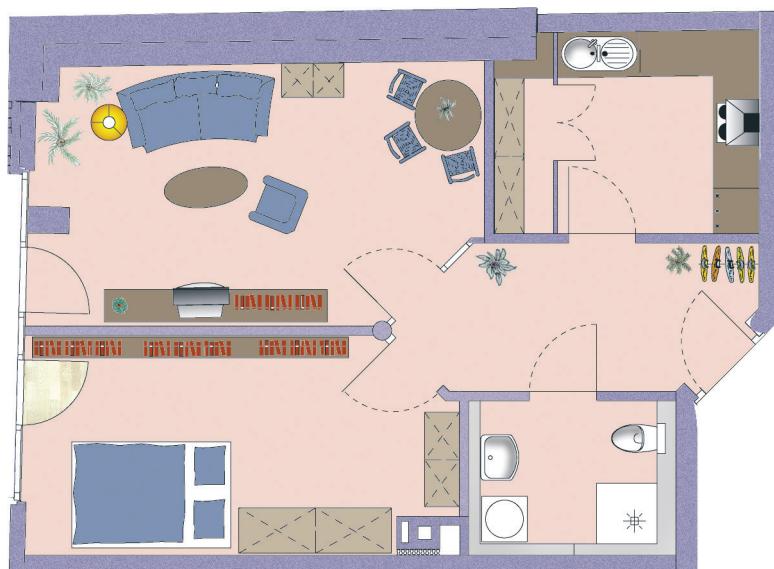
1. OG



Grundrisse

1. OG Wohnung Nr. 12 2-Zimmer-Wohnung

Diele	8,03 m ²
Essen/Wohnung	19,81 m ²
Abstellraum	1,62 m ²
Kochen	7,13 m ²
Schlafen	15,84 m ²
Bad	4,42 m ²
Bruttowohnfläche	56,85 m²

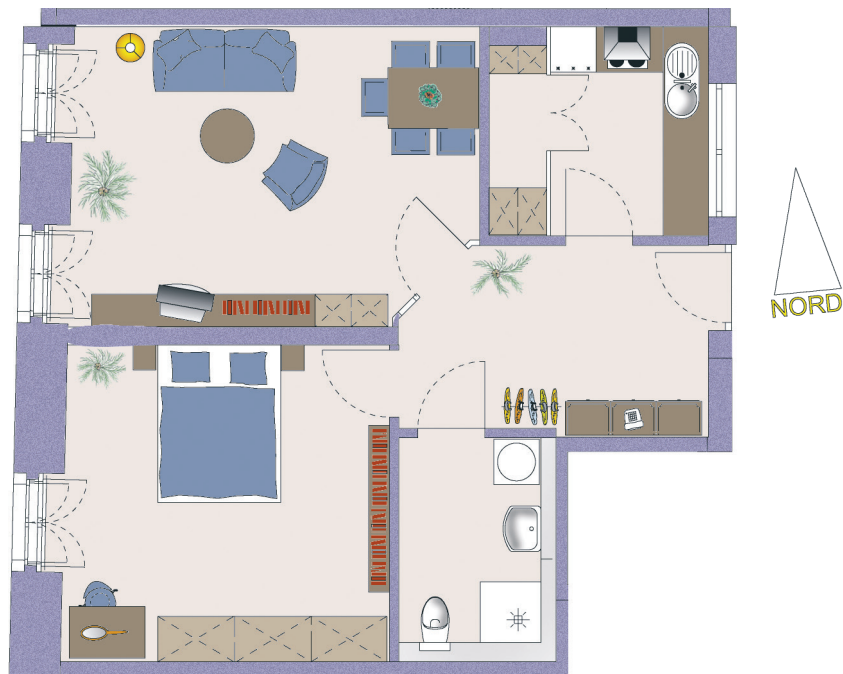


Maßstab 1:100
1 cm $\hat{=}$ 1 m

Grundrisse

1. OG Wohnung Nr. 13 2-Zimmer-Wohnung

Diele	9,66 m ²
Essen/Wohnung	21,00 m ²
Abstellraum	1,91 m ²
Kochen	5,77 m ²
Schlafen	17,96 m ²
Bad	4,93 m ²
Bruttowohnfläche	61,23 m²

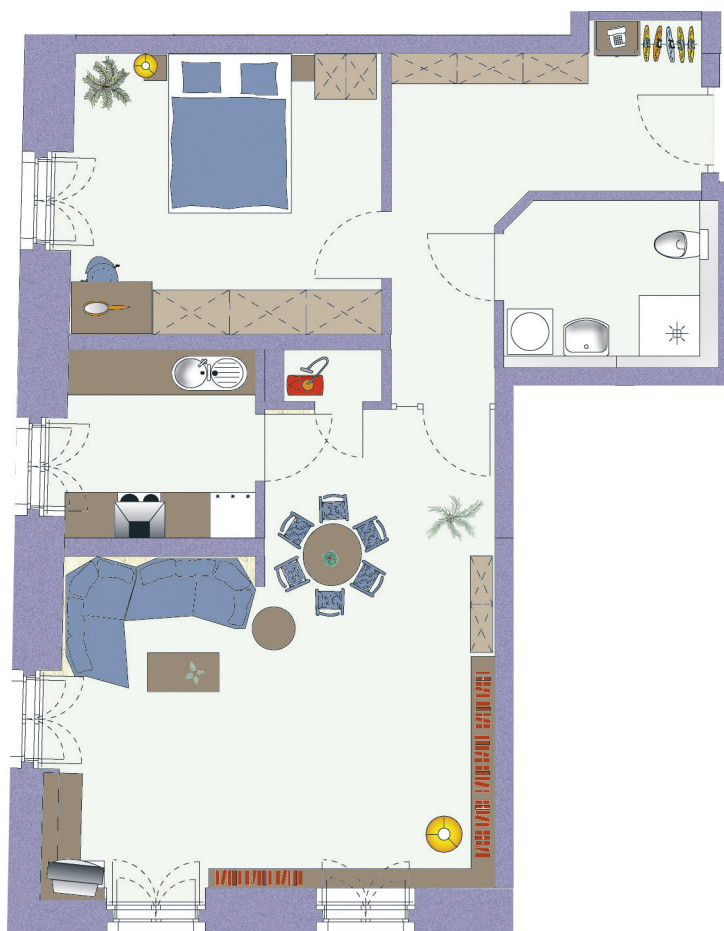


Maßstab 1:100
1 cm $\hat{=}$ 1 m

Grundrisse

1. OG Wohnung Nr. 14 2-Zimmer-Wohnung

Diele	11,40 m ²
Essen/Wohnung	31,14 m ²
Abstellraum	0,89 m ²
Kochen	6,41 m ²
Schlafen	15,29 m ²
Bad	5,24 m ²
Bruttowohnfläche	70,37 m²



Maßstab 1:100
1 cm $\hat{=}$ 1 m

Grundrisse

1. OG Wohnung Nr. 15 2-Zimmer-Wohnung

Diele	9,53 m ²
Essen/Wohnung	23,89 m ²
Abstellraum	3,28 m ²
Kochen	7,14 m ²
Schlafen	18,07 m ²
Bad	4,80 m ²
Bruttowohnfläche	66,71 m²

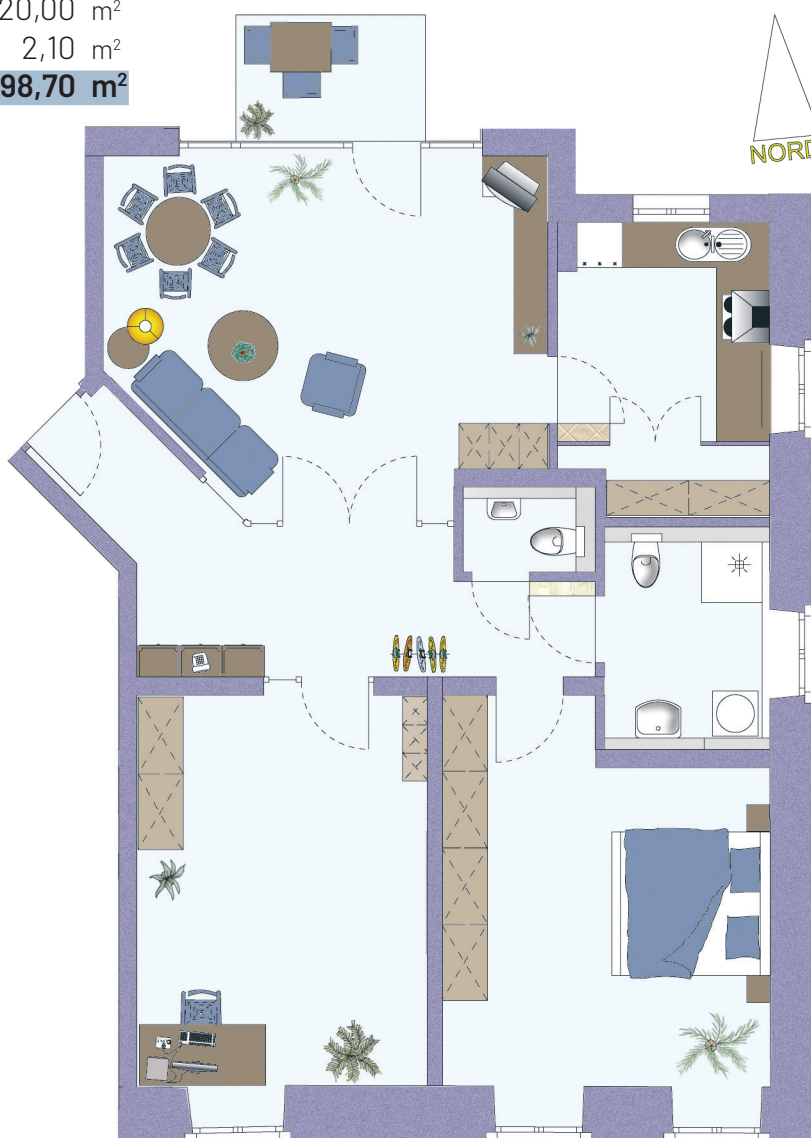
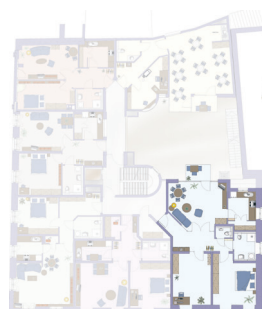


Maßstab 1:100
1 cm $\hat{=}$ 1 m

Grundrisse

1. OG Wohnung Nr. 16 3-Zimmer-Wohnung

Diele	13,52 m ²
Essen/Wohnung	25,98 m ²
Abstellraum	2,16 m ²
Kochen	7,67 m ²
Schlafen	20,42 m ²
Bad	5,40 m ²
WC	1,45 m ²
Gäste/Arbeiten	20,00 m ²
Terrasse (1/2)	2,10 m ²
Bruttowohnfläche	98,70 m²



Maßstab 1:100
1 cm $\hat{=}$ 1 m



Grundrisse

2. OG



Adelhauser Klosterplatz

Grundrisse

2. OG Wohnung Nr. 21 2-Zimmer-Wohnung



Diele	6,00 m ²
Essen/Wohnung	19,54 m ²
Abstellraum	6,40 m ²
Kochen	5,94 m ²
Schlafen	14,84 m ²
Bad	5,00 m ²
Flur	8,70 m ²
Balkon (1/2)	2,07 m ²
Bruttowohnfläche	68,49 m²



Maßstab 1:100
1 cm $\hat{=}$ 1 m

Grundrisse

2. OG Wohnung Nr. 22 2-Zimmer-Wohnung

Diele	8,03 m ²
Essen/Wohnung	20,02 m ²
Abstellraum	1,59 m ²
Kochen	7,18 m ²
Schlafen	15,86 m ²
Bad	4,42 m ²
Bruttowohnfläche	57,10 m²

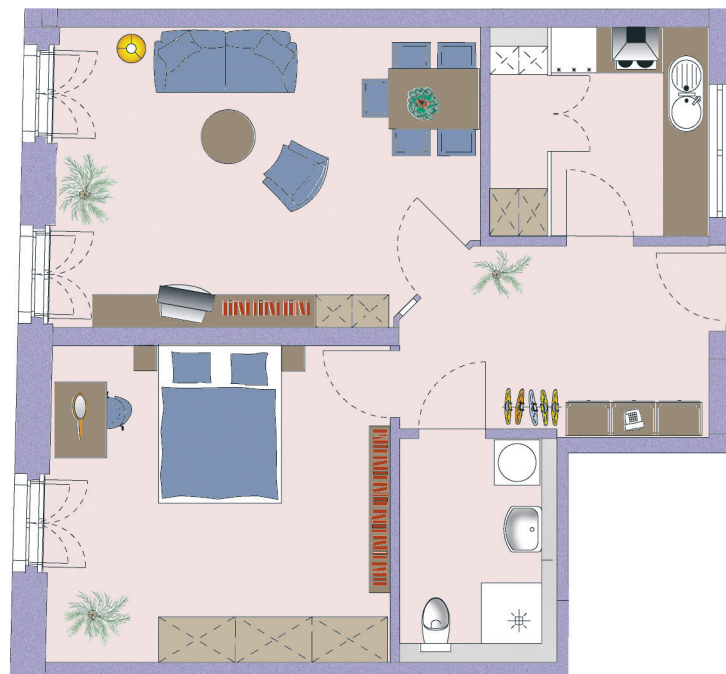


Maßstab 1:100
1 cm $\hat{=}$ 1 m

Grundrisse

2. OG Wohnung Nr. 23 2-Zimmer-Wohnung

Diele	9,66 m ²
Essen/Wohnung	21,40 m ²
Abstellraum	1,90 m ²
Kochen	5,75 m ²
Schlafen	18,62 m ²
Bad	4,93 m ²
Bruttowohnfläche	62,26 m²



Maßstab 1:100
1 cm $\hat{=}$ 1 m

Grundrisse

2. OG Wohnung Nr. 24 2-Zimmer-Wohnung



Diele	12,07 m ²
Essen/Wohnung	32,48 m ²
Abstellraum	0,89 m ²
Kochen	6,72 m ²
Schlafen	15,85 m ²
Bad	5,24 m ²
Bruttowohnfläche	73,25 m²



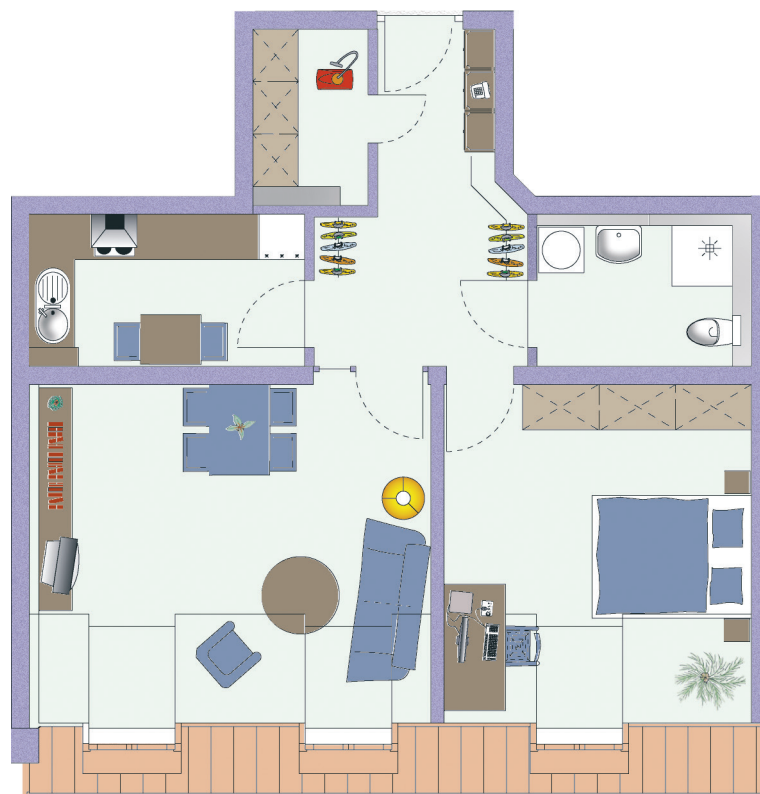
Maßstab 1:100
1 cm $\hat{=}$ 1 m

Grundrisse

2. OG Wohnung Nr. 25 2-Zimmer-Wohnung



Diele	9,52 m ²
Essen/Wohnung	22,62 m ²
Abstellraum	3,26 m ²
Kochen	7,14 m ²
Schlafen	16,78 m ²
Bad	4,80 m ²
Bruttowohnfläche	64,12 m²



Maßstab 1:100
1 cm $\hat{=}$ 1 m



Grundrisse

2. OG Wohnung Nr. 26 3-Zimmer-Wohnung



Diele	13,52 m ²
Essen/Wohnung	26,01 m ²
Abstellraum	2,12 m ²
Kochen	5,68 m ²
Schlafen	19,38 m ²
Bad	5,35 m ²
WC	1,45 m ²
Gäste/Arbeiten	19,88 m ²
Balkon (1/2)	2,10 m ²
Bruttowohnfläche	95,49 m²



Maßstab 1:100
1 cm $\hat{=}$ 1 m



Grundrisse

3. OG



Grundrisse

3. OG Wohnung Nr. 31 2-Zimmer-Wohnung

Diele	6,00 m ²
Essen/Wohnung	20,11 m ²
Abstellraum	0,66 m ²
Kochen	5,94 m ²
Schlafen	13,49 m ²
Bad	5,00 m ²
Flur	8,79 m ²
Balkon (1/2)	2,04 m ²
Bruttowohnfläche	62,03 m²

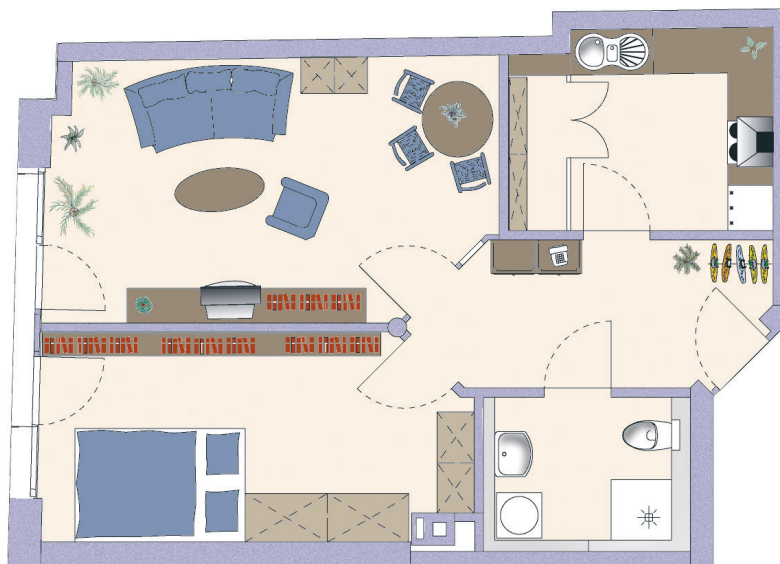


Maßstab 1:100
1 cm $\hat{=}$ 1 m

Grundrisse

3. OG Wohnung Nr. 32 2-Zimmer-Wohnung

Diele	8,03 m ²
Essen/Wohnung	20,02 m ²
Abstellraum	1,59 m ²
Kochen	7,18 m ²
Schlafen	15,24 m ²
Bad	4,42 m ²
Bruttowohnfläche	56,48 m²

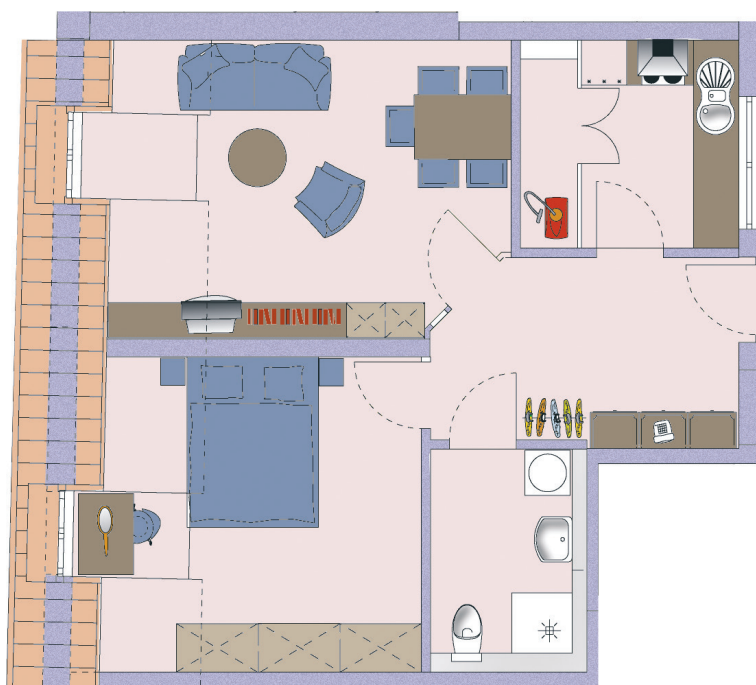


Maßstab 1:100
1 cm $\hat{=}$ 1 m

Grundrisse

3. OG Wohnung Nr. 33 2-Zimmer-Wohnung

Diele	9,66 m ²
Essen/Wohnung	19,69 m ²
Abstellraum	1,91 m ²
Kochen	5,75 m ²
Schlafen	16,95 m ²
Bad	4,93 m ²
Bruttowohnfläche	58,89 m²



Maßstab 1:100
1 cm $\hat{=}$ 1 m

Grundrisse

3. OG Wohnung Nr. 34 2-Zimmer-Wohnung

Diele	11,69 m ²
Essen/Wohnung	34,49 m ²
Abstellraum	1,38 m ²
Kochen	12,52 m ²
Schlafen	16,01 m ²
Bad	5,11 m ²
Bruttowohnfläche	81,20 m²



Maßstab 1:100
1 cm $\hat{=}$ 1 m



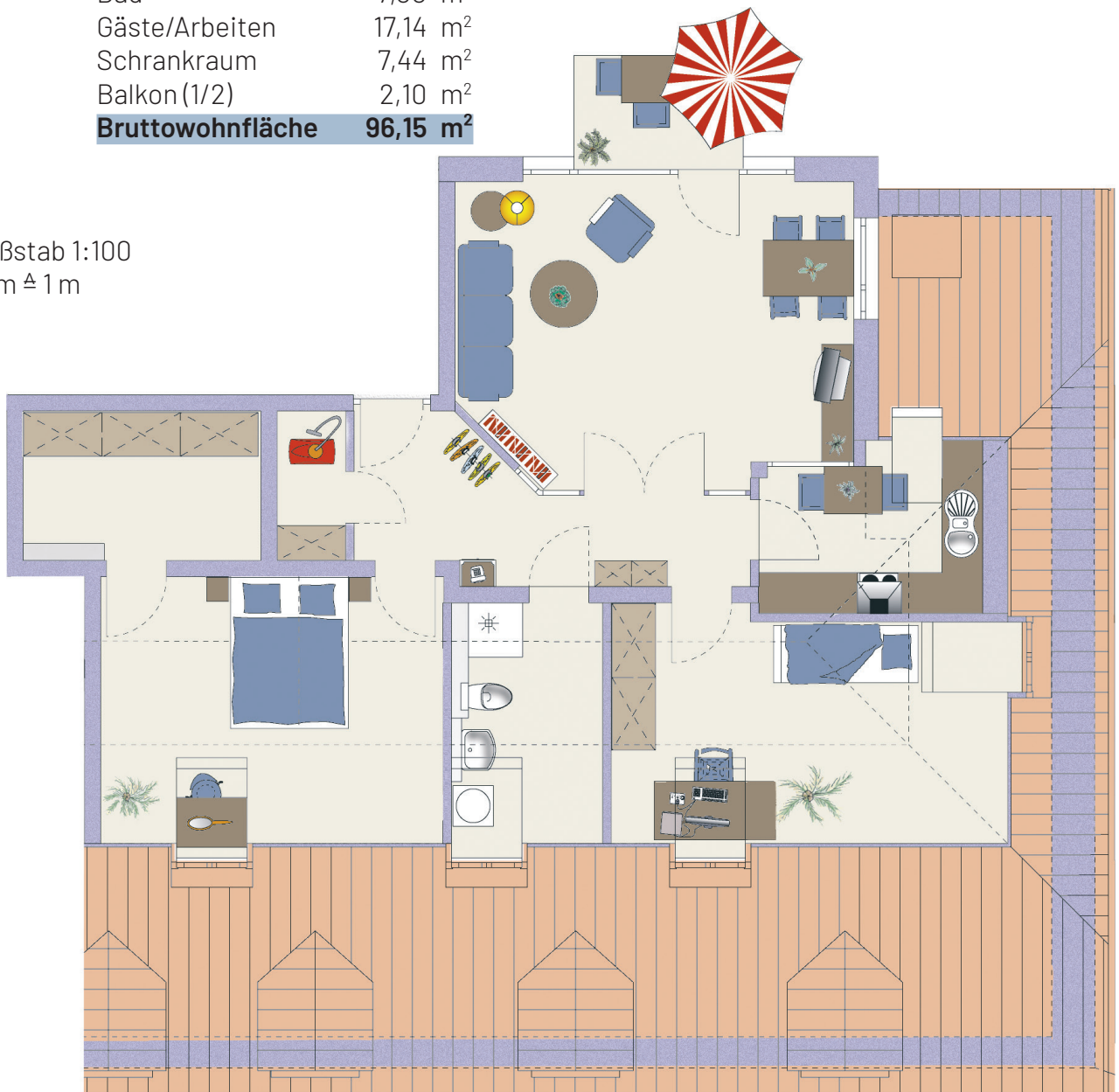
Grundrisse

3. OG Wohnung Nr. 35 3-Zimmer-Wohnung

Diele	9,90 m ²
Essen/Wohnung	25,76 m ²
Abstellraum	2,23 m ²
Kochen	6,47 m ²
Schlafen	18,11 m ²
Bad	7,00 m ²
Gäste/Arbeiten	17,14 m ²
Schrankraum	7,44 m ²
Balkon (1/2)	2,10 m ²
Bruttowohnfläche	96,15 m²



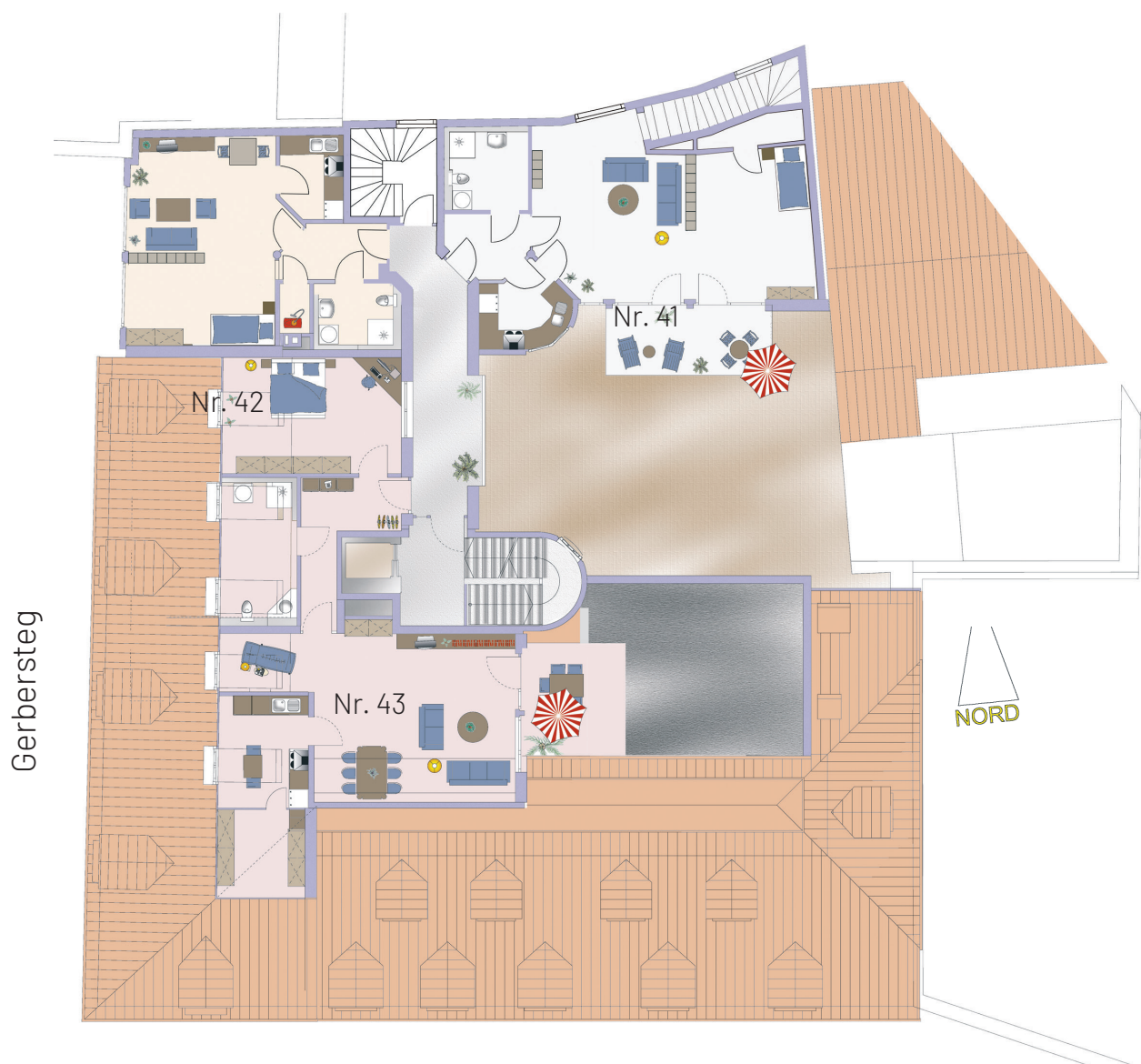
Maßstab 1:100
1 cm $\hat{=}$ 1 m





Grundrisse

4. OG



Adelhauser Klosterplatz

Grundrisse

4. OG Wohnung Nr. 41 1,5-Zimmer-Wohnung

Diele	4,37 m ²
Essen/Wohnen/Schlafen	43,40 m ²
Abstellraum	2,55 m ²
Kochen	5,94 m ²
Bad/WC	5,92 m ²
Balkon (1/2)	3,75 m ²
Bruttowohnfläche	65,93 m²

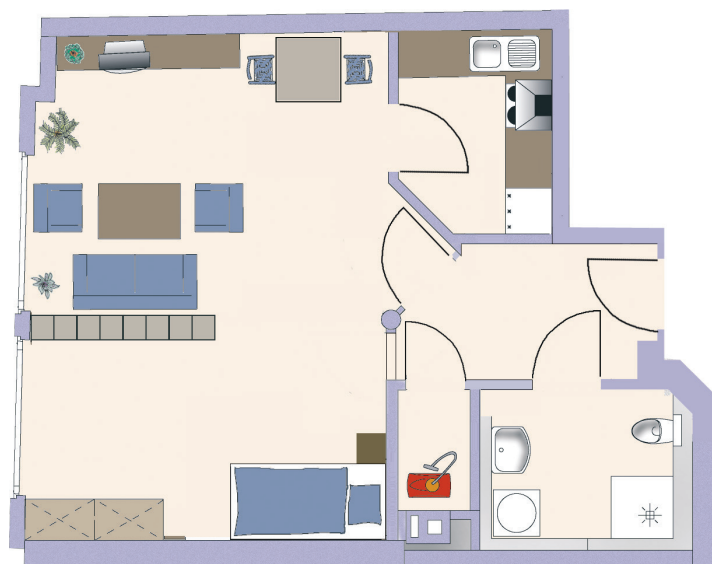


Maßstab 1:100
1 cm $\hat{=}$ 1 m

Grundrisse

4. OG Wohnung Nr. 42 1,5-Zimmer-Wohnung

Diele	5,35 m ²
Essen/Wohnen/Schlafen	30,85 m ²
Abstellraum	1,37 m ²
Kochen	4,94 m ²
Bad	4,42 m ²
Bruttowohnfläche	46,93 m²



Maßstab 1:100
1 cm $\hat{=}$ 1 m



Grundrisse

4. OG Wohnung Nr. 43 2-Zimmer-Wohnung



Diele	8,40 m ²
Essen/Wohnung	34,55 m ²
Abstellraum	4,33 m ²
Kochen	7,85 m ²
Bad	8,17 m ²
Schlafen	18,23 m ²
Terrasse (1/2)	5,29 m ²
Bruttowohnfläche	86,82 m²

Grundrisse

5. OG Wohnung Nr. 51 3-Zimmer-Wohnung

Diele (4. OG)	4,03 m ²
Flur	10,40 m ²
Essen/Wohnung	26,21 m ²
Abstellraum	2,75 m ²
Kochen	7,27 m ²
Bad/WC	4,33 m ²
Schlafen	15,93 m ²
Gast/Arbeiten	12,52 m ²
Terrasse 1 (1/2)	5,77 m ²
Terrasse 2 (1/2)	4,85 m ²
Bruttowohnfläche	94,06 m²

